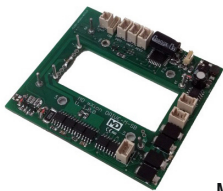




Lokdekoder DRIVE-SB

[EN: locomotive decoder DRIVE-SB]



84004504



4 251170 413381

ML-Train GmbH

Geschäftsführerin: Christel Ritzer
Hauptstr. 17 - DE-29389 Bad Bodenteich
www.ML-Train.de

WEEE-Reg.-Nr.: DE40042204



MADE IN GERMANY

1. Funktionsbeschreibung

Der DRIVE-SB ist ein sehr leistungsstarker 3,5 A Lokdecoder. Er kann digital und analog arbeiten und bietet mit seinen 3 Kontakteingängen und insgesamt 6 Funktionsausgängen ein sehr großes und leistungsstarkes Spektrum. Zudem können bis zu 4 Servos betrieben werden (interne Regler kann genutzt werden).

Der DRIVE-SB ist exakt passend und geeignet für alle LGB® Triebwagen Wismar/Hannover sowie Schweineschnäützchen. Die alte Elektronik oder der alte Decoder im Triebwagen kann exakt 1:1 gegen diesen neuen, leistungsstarken und modernen Decoder getauscht werden.

Sound kann man einfach nachrüsten mit einem SUSI-Soundmodul wie dem Uhlenbrock IntelliSound 4.

Die analoge und digitale Lastregelung arbeitet sehr weich, sodass ein sehr angenehmes Fahrverhalten möglich ist. Der Decoder hat zudem direkt die Möglichkeit ein Rangierlicht „Doppel-A“ zu aktivieren als auch eine Fernlichtfunktion.

Zum Standardumfang gehört natürlich ein Rangiergang als auch abschaltbare Verzögerungszeiten.

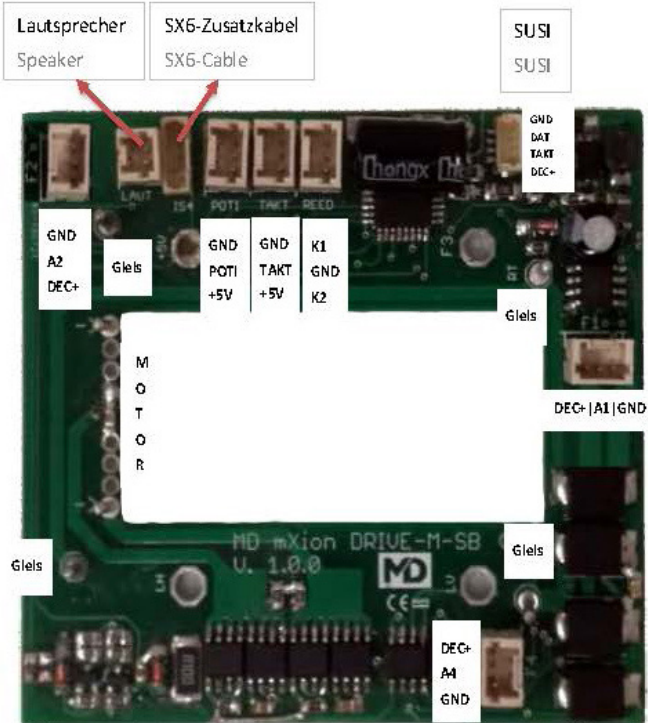
Im Analogbetrieb sind alle Ausgänge mit vollem Funktionsumfang ebenfalls nutzbar. Zudem können alle Ausgänge gedimmt werden.

Drive-Stop. Mit dieser Technik ist es möglich, durch Schalten eines Kontakteingangs den Zug anzuhalten mit den eingestellten Verzögerungszeiten. Wenn der Kontakteingang wieder frei ist, fährt die Lok mit vorheriger Stufe wieder los.

2. Anschlussbuchsen

Schalten Sie Verbraucher zwischen A1-A4 und gemeinsamen + Pol (DEC+). Gleiches bei LV, LH und LI. Nachfolgend finden Sie zzgl. die Beschaltung für Servos als auch für Kondensatoren/Puffercaps.

Die Front- und Innenbeleuchtung erfolgt über die 4 großen Locher in der Platine worein die Stäbe des Triebwagens gelötet und im Dach verdrahtet werden. Dann ist die Frontbeleuchtung unabhängig vom Fahr-gastraumlicht (A3) schaltbar.



3. Wichtige Informationen zur Inbetriebnahme

Bauen Sie die Elektronik sorgfältig nach den Anschlussplänen ein. Das Modul darf nur für die in der Anleitung genannten Funktionen genutzt werden. Eine anderweitige Verwendung, kann zur Zerstörung führen. Bei unsachgemäßem Anschluss erlischt der Garantieanspruch. Dieses Modul ist kein Spielzeug!

4. Garantie und Gewährleistung

ML-Train gewährt die Fehlerfreiheit dieses Produkts für ein Jahr. Darüber hinaus besteht in Deutschland ein Gewährleistungsanspruch von 2 Jahren.

Verschleißteile sind von der Garantieleistung ausgeschlossen, da diese Teile der natürlichen Abnutzung durch Gebrauch des Gegenstandes unterliegen.

Der Anspruch auf Serviceleistungen durch den Hersteller erlischt durch eine zweckentfremdete Nutzung sofort und unwiderruflich.

Irrtümer und Änderungen vorbehalten.

5. Wichtige Produktinformationen

Wichtige Informationen in Bezug auf dieses Produkt finden Sie auf unserer Homepage:

<https://www.ML-Train.de/84004504>



6. Technische Details

Spannung: 0-27 V DC/DCC; 0-22 V AC

Stromaufnahme: 15 mA (ohne Funktionsausgänge)

Max. Funktionsstrom: A1-A4: je 1,5 A; LV/LH: je 1 A

Maximaler Motorstrom 3,5 A (kurzzeitig 4 A)

Maximaler Gesamtstrom: 5 A

Temperaturbereich: -20 bis 60 °C

Abmaße: L6,7 x B7,5 x H1,5 cm

HINWEIS: Um Kondenswasserbildung zu vermeiden, benutzen Sie die Elektronik bei Temperaturen unter 0°C nur, wenn diese vorher aus einem beheizten Raum kommt. Im Betrieb sollte sich kein weiteres Kondenswasser bilden können.

Die folgende Firma hat das Produkt für ML-Train hergestellt:

micron-dynamics, Marius Dege,
(WEEE: DE69511296)

7. Herstellerhinweise

Das Produkt kann funktions- und fertigungsbedingt scharfe Kanten sowie Kleinteile enthalten.

Durch den funktionsbedingten Aufbau besteht unter Umständen Gefahr des Quetschens oder Klemmens. Bei Kleinteilen besteht die Gefahr des Verschluckens.

Halten Sie es bitte von Kindern sowie nicht geschulten Personen fern.

Dieses Produkt entspricht den CE Konformitätsrichtlinien für elektrische Kleingeräte in der aktuellen Fassung.

8. RoHS

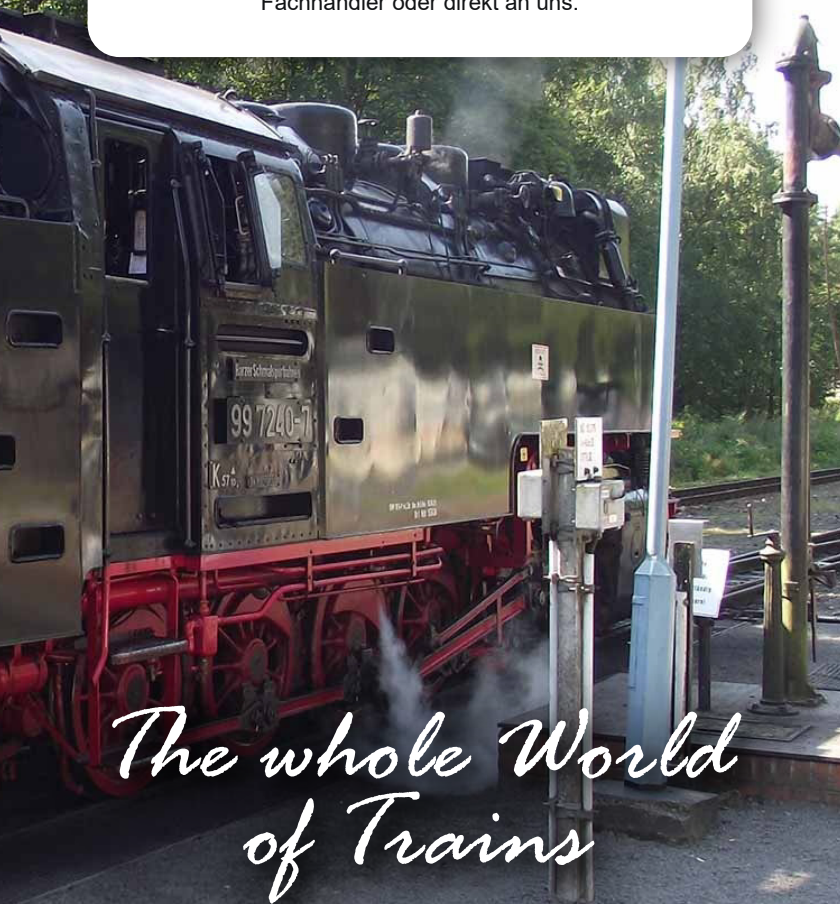
Dieses Produkt ist nach den aktuellen EG Richtlinien umgangssprachlich „bleifrei“ hergestellt und damit RoHS-konform.

Entsorgen Sie das Produkt nicht im Hausmüll!

Nutzen Sie bitte den dafür vorgesehenen Elektroschrott. Werfen Sie das Produkt nicht in offenes Feuer oder durch Hitze entflammbare Brennstoffe.

Kundendienst

Um Beratung, Hilfestellung und Servicedienstleistungen in Anspruch zu nehmen, wenden Sie sich bitte direkt an Ihren Fachhändler oder direkt an uns.



*The whole World
of Trains*